



“Νευρο- Behçet”

Current Opinion in
Rheumatology

Nervous system involvement in Behçet's syndrome

Ygünoğlu, Uğur, Siva, Aksel

Current Opinion in Rheumatology: January 2019 - Volume 31 - Issue 1 - p 32–39

DOI: 10.1097/BOR.0000000000000562

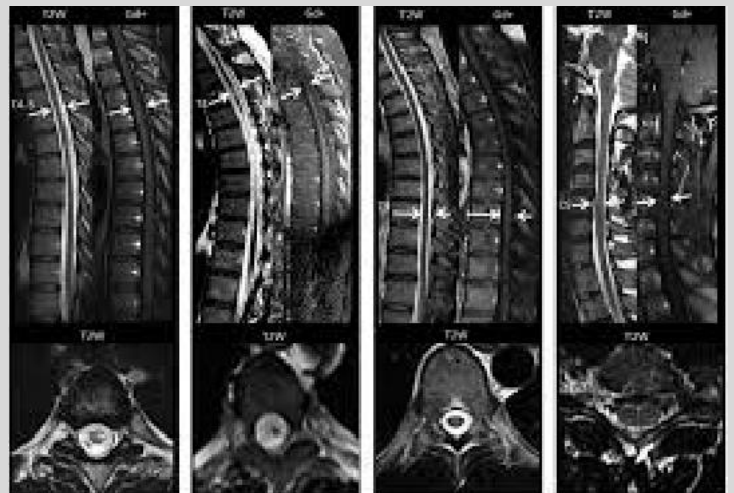
VASCULITIS SYNDROMES: Edited by Hasan Yazici and Yusuf Yazici

Η νευρολογική προσβολή στο σύνδρομο Behçet (Behçet's syndrome, BS) σχετίζεται με πτωχή πρόγνωση και ορίζεται ως η εμφάνιση νευρολογικών συμπτωμάτων και σημείων σε ασθενή που

- πληρούνται τα Διεθνή Διαγνωστικά κριτήρια για BS
- δεν εξηγούνται από άλλη συστηματική ή νευρολογική νόσο ή θεραπεία
- τα αντικειμενικά ευρήματα είναι συμβατά με νευρο- Behçet
- και αναδεικνύονται μέσα από νευρολογική εξέταση, νευρο-απεικονιστικές μεθόδους (MRI) ή εξέταση ENY

Σύμφωνα με την T2 ακολουθία, έχουν περιγραφεί 2 διακριτές μορφές στην MRI σπονδυλικού σωλήνα :

- **Bagel Sign:** κεντρική βλάβη, με πυρήνα χαμηλού σήματος και αυξημένο σήμα περιφερικά (rim) , με ή χωρίς ενίσχυση με σκιαγραφικό
- **Motor Neuron:** συμμετρική προσβολή των κυττάρων των προσθίων κεράτων



θεραπευτικά, έχει φανεί ότι η χορήγηση infliximab σχετίζεται με πρόληψη περαιτέρω συμβαμάτων, ακόμη και με βελτίωση της νευρολογικής εικόνας, με

χορήγηση όμως αφού πρώτα όμως έχουν αποκλεισθεί άλλες φλεγμονώδεις βλάβες ΚΝΣ, που μιμούνται την εικόνα αυτή.

Nervous system involvement in Behçet's syndrome. Uygunođlu, Uđur; Siva, Aksel. Current Opinion in Rheumatology: January 2019 - Volume 31 - Issue 1 - p 32–39
doi: 10.1097/BOR.000000000000056

ΠΑΡΟΜΟΙΑ ΑΡΘΡΑ ΣΤΙΣ ΕΞΕΛΙΞΕΙΣ

- ΟΙ ΣΥΣΤΑΣΕΙΣ ΤΗΣ [EULAR ΓΙΑ ΤΗΝ ΑΝΤΙΜΕΤΩΠΙΣΗ ΤΟΥ Σ. ΒΕΗCΕΤ \(2018\)](#)
- DMADRS ΣΤΙΣ ΘΡΟΜΒΩΣΕΙΣ ΣΤΟ Σ. ΒΕΗCΕΤ [\(4/18\)](#)

Το κείμενο αποτελεί βιβλιογραφική ενημέρωση της ΕΡΕ-ΕΠΕΡΕ και όχι απαραίτητα σύσταση για την καθημέρα κλινική πράξη
Αποτελεί επίσης εύρημα **ΜΙΑΣ ΜΟΝΟ εργασίας** και όχι υποχρεωτικά θέμα κατασταλαγμένης γνώσης
Αποτελεί τέλος ελεύθερη μετάφραση της περίληψης της δημοσιευμένης μελέτης και δεν περιέχει στοιχεία από το πλήρες άρθρο