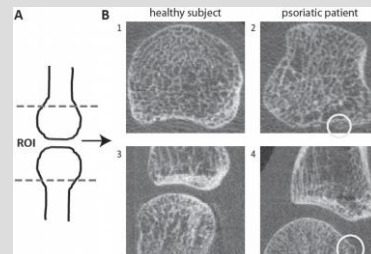

EULAR 2014 Highlights (P. Emery), μέρος II



Οι πιο ενδιαφέρουσες ανακοινώσεις όπως παρουσιάστηκαν το Σάββατο 14-6-14 το μεσημέρι από τον Paul Emery

SpA

Ανάλυση με HR-pQCT (high-resolution peripheral quantitative computed tomography) της οστικής μικροαρχιτεκτονικής αποδεικνύει ότι ασθενείς με **δερματική ψωρίαση χωρίς ιστορικό αρθρίτιδας φαίνεται να έχουν περισσότερα οστεόφυτα** από ότι



υγιείς εθελοντές (306 Vs 138, συνήθως στην 2η ΜΚΦ). Ο νέος αυτός περιαρθρικός οστικός σχηματισμός θα μπορούσε να αντανακλά μια πρώιμη έκφραση τροποποιημένου οστικού ανασηματισμού, λίγο πριν την έναρξη της ΨΑ

FRI0227 ANALYSIS OF PERIARTICULAR BONE CHANGES IN PATIENTS WITH CUTANEOUS PSORIASIS WITHOUT ASSOCIATED PSORIATIC ARTHRITIS. D. Simon 1, F. Faustini 1, M. Englbrecht 1, A. Kleyer 1, R. Kocijan 2, J. Haschka 1, S. Finzel 1, S. Kraus 1, A.J. Hueber 1, M. Sticherling 3, G. Schett 1, J. Rech1

το **Ustekinumab μειώνει αποτελεσματικά την ενεργό φλεγμονή στον αξονικό σκελετό ασθενών με ΑΣ**, 24 εβδομάδες μετά την έναρξη της αγωγής, σύμφωνα τουλάχιστον με MRI απεικόνιση. Φάνηκε επίσης σαφής σχέση μεταξύ κλινικής και απεικονιστικής βελτίωσης.

Υψηλότερα επίπεδα φλεγμονής στην αρχή σχετίστηκαν με καλύτερη κλινική απόκριση

OP0155 USTEKINUMAB EFFECTIVELY REDUCES ACTIVE INFLAMMATION AS DETECTED BY MAGNETIC RESONANCE IMAGING IN PATIENTS WITH ACTIVE ANKYLOSING SPONDYLITIS: RESULTS OF A 28-WEEK, PROSPECTIVE, OPEN-LABEL, PROOF-OF-CONCEPT STUDY (TOPAS), D. Poddubnyy 1, K.-G. Hermann1, J. Callhoff 2, J. Listing 2, J. Sieper 1. 1Charité

RA

Μεγαλύτερη κατανάλωση **αλατιού μεταξύ καπνιστών σχετίστηκε με αυξημένο κίνδυνο για ανάπτυξη ΡΑ** (> 2πλάσιος κίνδυνος σε σχέση με καπνιστές και χαμηλή πρόσληψη αλατιού), μια σχέση που φαίνεται να προβάλλει νέα δεδομένα για την παθογένεια της ΡΑ

Φάσης III μελέτη όπου το **Sarilumab (a fully human mAb directed against IL-6R)**

και στις 2 δόσεις του (150 και 200 mg/2w) σε συνδυασμό με MTX έδειξε αποτελεσματικότητα σε ασθενείς με ενεργό PA και ανεπαρκή ανταπόκριση

	Study week	Sarilumab 150 mg q2w + MTX N = 400	Sarilumab 200 mg q2w + MTX N = 399	Placebo + MTX N = 398
ACR20	24	58%*	66%*	33%
ACR50	24	37%*	46%*	17%
ACR70	24	20%*	25%*	7%
Major Clinical Response	52	12.8%*	14.8%*	3%
HAQ-DI†	16	-0.54*	-0.58*	-0.30
vdHmTSS‡	52	0.90*	0.25*	2.78

*p < 0.0001 vs Pbo

στη MTX, με πλήρωση όλων των κλινικών, ακτινολογικών και λειτουργικών εκβάσεων. Οι σοβαρές ΑΕ αλλά και εργαστηριακές διαταραχές ήταν συμβατές με την αναστολή της IL-6

OP0028 EFFECTS OF SARILUMAB PLUS MTX ON CLINICAL, RADIOGRAPHIC, AND FUNCTIONAL ENDPOINTS IN PATIENTS WITH MODERATE-TO-SEVERE RHEUMATOID ARTHRITIS: RESULTS OF A PHASE 3, RANDOMIZED, DOUBLE-BLIND, PLACEBO-CONTROLLED, INTERNATIONAL STUDY. M. Genovese 1, R.M. Fleischmann 2, A.J. Kivitz 3, M. Rell-Bakalarska 4, R. Martincova 5, S. Fiore 6, P. Rohane6, H. van Hoogstraten 6, C. Fan6, J. van Adelsberg 7, S. Weinstein 7, N. Graham7, N. Stahl 7, G. Yancopoulos 7, T.W. Huizinga 8, D. van der Heijde

Σύμφωνα με τις συστάσεις 2008 European Society of Cardiology (ESC) **καρδιακή**

ανεπάρκεια ανεβρέθηκε 4 φορές αυξημένη σε ασθενείς με ενεργό PA και 2 φορές σε ασθενείς με σταθερή νόσο. Καρδιακή ανεπάρκεια με φυσιολογικό κλάσμα εξώθησης (πχ διαστολικού τύπου) διαπιστώθηκε στο 1 / 4 του συνόλου των ασθενών. Η δύσπνοια στην άσκηση που διαπιστώθηκε στο 44%, προφανώς έχει άλλη αιτιολογία

FRI0099 PREVALENCE OF HEART FAILURE IN RHEUMATOID ARTHRITIS IS DOUBLED IN REMISSION YET QUADRUPLED IN ACTIVE DISEASE. T. Schau 1, M. Gottwald 2, C. Butter 1, M. Zaenker

Το **FLARE-RA ερωτηματολόγιο** (ο χειρισμός γίνεται από τους ίδιους τους ασθενείς)

δοκιμάστηκε σε 132 ασθενείς από 13 κέντρα και η βαθμονόμηση του συσχετίστηκε με την ενεργότητα της νόσου. Είναι έτσι σε θέση να ανιχνεύσει προηγηθείσα έξαρση της PA και θα μπορούσε να αποτελεί ένα εργαλείο για την παρακολούθηση της ενεργότητας της νόσου στο μεσοδιάστημα των ιατρικών επισκέψεων, προσδιορίζοντας έτσι ασθενείς των οποίων το ραντεβού θα πρέπει να αλλάξει και η θεραπεία να τροποποιηθεί

SAT0156 THE FLARE-RA (FLARE IN RHEUMATOID ARTHRITIS) QUESTIONNAIRE IS ABLE TO DETECT DISEASE ACTIVITY INCREASE, I.E., FLARE, OCCURRING BETWEEN 2 VISITS TO THE RHEUMATOLOGIST: J. Morel 1, J.M. Berthelot 2, A. Constantin 3, M. Debandt 4, P. Gaudin 5, O. Vittecoq 6, J.F. Maillefert 7, O. Meyer 8, T. Pham9, A. Saraux 10, E. Solau, Gervais 11, E. Spitz 12, D. Wendling 13, F. Guillemin 14, B. Fautrel 15, on behalf of Strategy of Treatment in Patients with Rheumatoid arthritis (STPR)

Το Tocilizumab παρουσιάζει διαφορετικές δράσεις σε υπο-τύπους κυκλοφορούντων ανοσιακών κυττάρων ασθενών με PA. Ο τύπος CD4+CD25highCD127low regulatory T cells

των CD4+ cells (αύξηση) συσχετίστηκε σημαντικά με την κλινική ανταπόκριση και θα μπορούσε έτσι να αποτελεί ένα **χρήσιμο δείκτη κλινικής ανταπόκρισης στο tocilizumab** .

SAT0241 INCREASING REGULATORY T CELLS BY TOCILIZUMAB CORRELATES WITH CLINICAL RESPONSE IN RHEUMATOID ARTHRITIS PATIENTS M. Hashizume 1, J. Kikuchi 2, K. Izumi 2, Y. Kaneko 2, K. Yoshimoto 2, T. Takeuchi