



ΕΛΛΗΝΙΚΗ ΡΕΥΜΑΤΟΛΟΓΙΚΗ ΕΤΑΙΡΕΙΑ  
& ΕΠΑΓΓΕΛΜΑΤΙΚΗ ΕΝΩΣΗ ΡΕΥΜΑΤΟΛΟΓΩΝ ΕΛΛΑΔΟΣ

# e-Learning

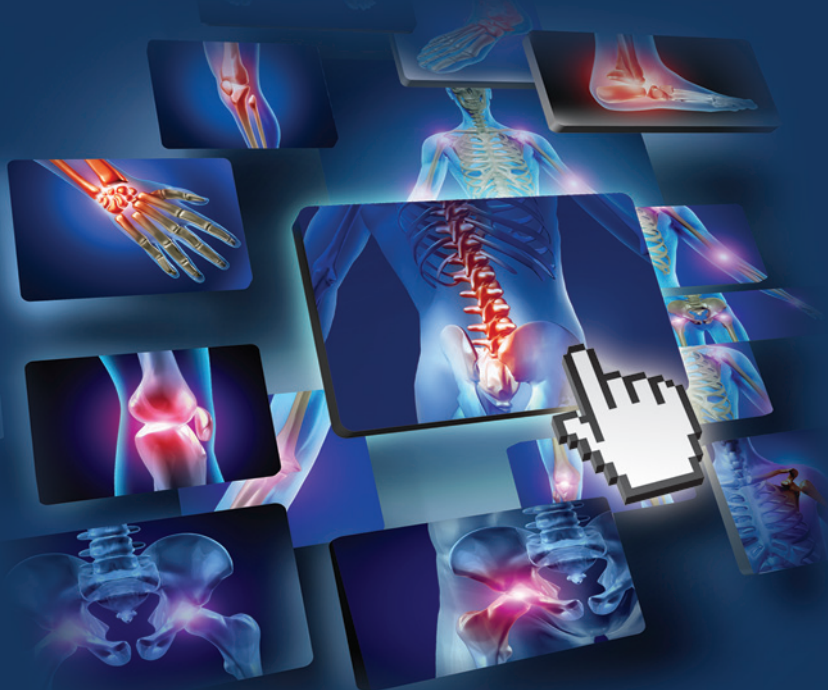
ΠΡΟΓΡΑΜΜΑ

Εκπαιδευτικών

Μαθημάτων Ρευματολογίας

Μέσω διαδικτύου

Σεπτέμβριος 2013 - Ιούνιος 2014





## ΓΕΝΙΚΕΣ ΠΛΗΡΟΦΟΡΙΕΣ

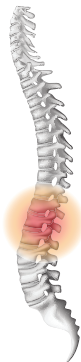
Η φαρμακευτική εταιρεία GlaxoSmithKline Α.Ε.Β.Ε. έχει αναλάβει και παρέχει πρόσβαση σε ηλεκτρονική πλατφόρμα της, προκειμένου να είναι δυνατή η υλοποίηση μετεκπαιδευτικών μαθημάτων της Ελληνικής Ρευματολογικής Εταιρείας και Επαγγελματικής Ένωσης Ρευματολόγων Ελλάδος (Ε.Ρ.Ε.-ΕΠ.Ε.Ρ.Ε.) στα πλαίσια της Συνεχιζόμενης Ιατρικής Εκπαίδευσης μέσω Διαδικτύου. Στο πλαίσιο αυτό, σε συμμόρφωση με τις διατάξεις της νομοθεσίας περί προστασίας προσωπικών δεδομένων, σας παρακαλούμε να αναγνώσετε τα παρακάτω, προτού επιλέξετε να συμπληρώσετε τα πεδία όπου ζητούνται τα προσωπικά σας στοιχεία και υπογράψετε την επισυναπτόμενη φόρμα, την οποία παρακαλείσθε να επιστρέψετε στην εταιρεία GlaxoSmithKline Α.Ε.Β.Ε. που προβαίνει στα ανωτέρω για λογαριασμό της Ε.Ρ.Ε.-ΕΠ.Ε.Ρ.Ε.

Η ηλεκτρονική πλατφόρμα Συνεχιζόμενης Ιατρικής Εκπαίδευσης μέσω Διαδικτύου της GlaxoSmithKline Α.Ε.Β.Ε. (εφεξής GSK) απευθύνεται μόνον σε επαγγελματίες υγείας που δραστηριοποιούνται νομίμως στην Ελλάδα. Τα μετεκπαιδευτικά μαθήματα Συνεχιζόμενης Ιατρικής Εκπαίδευσης μέσω Διαδικτύου (συμπεριλαμβανομένων των σχετικών συζητήσεων, παρατηρήσεων κ.λπ.), παρακολουθούνται από όλους τους εγγεγραμμένους συμμετέχοντες, καταγράφονται για λογαριασμό της Ε.Ρ.Ε.-ΕΠ.Ε.Ρ.Ε. και φυλάσσονται ασφαλώς, ενώ δύναται να αναπαραχθούν για λογαριασμό της Ε.Ρ.Ε.-ΕΠ.Ε.Ρ.Ε., των συμμετεχόντων ή του ομιλητή προσωπικά (όχι για εμπορικούς σκοπούς).

Εφόσον επιθυμείτε να προβείτε σε εγγραφή για τη χρήση της ηλεκτρονικής πλατφόρμας της GSK Συνεχιζόμενης Ιατρικής Εκπαίδευσης, καθώς και για τους παρακάτω σκοπούς ενημέρωσης, προώθησης και απάντησης σε τυχόν ερωτήματά σας από την GSK, παρακαλείσθε να συμπληρώσετε τα απαραίτητα προς τούτο παρακάτω πεδία και να αποστείλετε το έντυπο υπογεγραμμένο στην διεύθυνση που αναφέρεται κατωτέρω. Σε συνέχεια της εγγραφής σας, θα παραλάβετε από την GSK έναν προσωπικό κωδικό χρήστη και έναν κωδικό πρόσβασης για το σκοπό αυτό, τους οποίους πρέπει να κρατήσετε πλήρως εμπιστευτικούς και να μην αποκαλύψετε σε κανένα άλλο άτομο.

## ΠΡΟΣΩΠΙΚΕΣ ΠΛΗΡΟΦΟΡΙΕΣ

Εφόσον συμμετέχετε σε συνεδρίες μέσω της ηλεκτρονικής πλατφόρμας Συνεχιζόμενης Ιατρικής Εκπαίδευσης της GSK ως ανωτέρω, το όνομά σας θα είναι εμφανές στους άλλους εγγεγραμμένους συμμετέχοντες και στον ομιλητή. Η GSK χρησιμοποιεί τις προσωπικές πληροφορίες που σας ζητούνται και της παρέχετε παρακάτω, προκειμένου να καταστήσει δυνατή την πρόσβαση σας στην ηλεκτρονική πλατφόρμα Συνεχιζόμενης Ιατρικής Εκπαίδευσης, καθώς και για να απαντά σε ερωτήματά σας και να σας αποστέλλει πληροφοριακό υλικό για επαγγελματίες υγείας, που επιθυμείτε, σύμφωνα με το νόμο. Με την υπογραφή σας στο παρόν, συναινείτε στα ανωτέρω, συμπεριλαμβανομένης της συλλογής και επεξεργασίας των προσωπικών πληροφοριών σας που παρέχετε για τους προαναφερθέντες σκοπούς στην GSK. Αν έχετε οποιαδήποτε απορία σχετικά με τα ανωτέρω, παρακαλείσθε να επικοινωνήσετε με την GSK στη διεύθυνση: New Channels & Commercial Excellence, GlaxoSmithKline, Λεωφ. Κηφισίας 266, ΤΚ 152 32, Χαλάνδρι. Σας ενημερώνουμε ότι μπορείτε να ζητήσετε αντίγραφο των πληροφοριών που διατηρούμε για εσάς, αλλά και την τροποποίηση ή διαγραφή αυτών, επικοινωνώντας με το τμήμα New Channels & Commercial Excellence της GSK στα τηλέφωνα: 210 6882422, 210 6882426, 210 6882425.



## Αγαπητοί συνάδελφοι,

Η Ελληνική Ρευματολογική Εταιρεία και Επαγγελματική Ένωση Ρευματολόγων Ελλάδος (Ε.ΡΕ.-ΕΠ.Ε.Ρ.Ε.) διαμέσου των εκδηλώσεων της προάγει την συνεχιζόμενη εκπαίδευση στον τομέα των αυτοάνοσων ρευματικών νοσημάτων.

Αυτή τη χρονιά προσθέτουμε το ηλεκτρονικό σχολείο (e-Learning), μια νέα μορφή εκπαιδευτικών μαθημάτων. Το e-Learning χρησιμοποιεί το διαδίκτυο και δίνει τη δυνατότητα παρουσίασης περιστατικών, συζήτησης και ανάπτυξης του αντίστοιχου θεωρητικού θέματος στο γραφείο ή το σπίτι σας, χωρίς δηλαδή να είναι απαραίτητη η φυσική παρουσία σας σε ένα συγκεκριμένο χώρο.

Στην εικόνα που λαμβάνετε μέσω του διαδικτύου στον υπολογιστή σας βλέπετε τον ομιλητή(-ες), τις προβαλλόμενες διαφάνειες και έχετε την δυνατότητα άμεσης επικοινωνίας με τους εισηγητές (interactive) όπως και με άλλους συναδέλφους που είναι ταυτόχρονα συνδεδεμένοι με το διαδίκτυο. Η προσπάθεια αυτή έχει σαν στόχο τη γρηγορότερη, πληρέστερη και πλέον διαδραστική ενημέρωση και επαφή με όσο το δυνατόν περισσότερους συναδέλφους.

Τα μαθήματα θα διεξάγονται μέσω του διαδικτύου μιά φορά **το μήνα (ημέρα Τετάρτη)** από **15.00** έως **16.00**.

Όσοι επιθυμούν να συμμετέχουν στο εκπαιδευτικό πρόγραμμα, μπορούν να δηλώσουν συμμετοχή συμπληρώνοντας το ειδικό έντυπο που επισυνάπτεται ή να επικοινωνήσουν με την ΕΡΕ-ΕΠΕΡΕ ([www.ere.gr](http://www.ere.gr)).

Σ' όσους δηλώσουν συμμετοχή θα σταλεί ένας κωδικός αριθμός με τον οποίο θα έχουν πρόσβαση στα μαθήματα.

**Η συμμετοχή σας είναι σημαντική για την επιτυχία των μαθημάτων.**

Πρόεδρος ΕΡΕ-ΕΠΕΡΕ  
(2013-2014)

**Σπύρος Ασλανίδης**

Επιστημονική υπεύθυνη  
προγράμματος

**Ευαγγελία Καταξάκη**



25/09/2013

**ΓΡ. ΣΚΑΡΑΝΤΑΒΟΣ**

Διευθυντής Ε.Σ.Υ., Μονάδα Μελέτης Μεταβολισμού Οστών & Ρευματολογίας, Α' Ορθοπαιδικής Κλινικής, Πανεπιστημιακό Νοσοκομείο «ΑΤΤΙΚΟΝ»

23/10/2013

**Λ. ΣΑΚΚΑΣ**

Καθηγητής Παθολογίας - Ρευματολογίας, Δ/ντής Ρευματολογικής Κλινικής Π.Γ.Ν. Λάρισας, Τμήμα Ιατρικής, Σχολή Επιστημών Υγείας, Πανεπιστήμιο Θεσσαλίας

20/11/2013

**Χ. ΜΠΕΡΜΠΕΡΙΔΗΣ**

Διευθυντής Ρευματολογικού Τμήματος «424» Γ.Σ.Ν.Ε. Θεσσαλονίκης

18/12/2013

**Δ. ΒΑΣΙΛΟΠΟΥΛΟΣ**

Αν. Καθηγητής Παθολογίας-Ρευματολογίας, Β' Πανεπιστημιακή Παθολογική Κλινική, Γ.Ν.Α. «Ιπποκράτειο»

22/01/2014

**ΠΡ. ΣΙΔΗΡΟΠΟΥΛΟΣ**

Επίκουρος Καθηγητής Ρευματολογίας, Κλινικής Ρευματολογίας – Κλινικής Ανοσολογίας & Αλλεργιολογίας Δ/ντής Ρευματολογικής Κλινικής Πανεπιστημιακού Γενικού Νοσοκομείου Ηρακλείου Κρήτης

19/02/2014

**Α. ΔΡΟΣΟΣ**

Καθηγητής Παθολογίας-Ρευματολογίας, Δ/ντής Ρευματολογικής Κλινικής, Πανεπιστημιακού Νοσοκομείου Ιωαννίνων

19/03/2014

**Σ. ΓΑΖΗ**

Δ/ντρια ΕΣΥ, Ρευματολογική Κλινική Γ.Ν.Α. ΚΑΤ

30/04/2014

**Π. ΣΦΗΚΑΚΗΣ**

Καθηγητής Παθολογίας-Ρευματολογίας, Δ/ντής Α' Προπαιδευτικής Παθολογικής Κλινικής Πανεπιστημίου Αθηνών, Γ.Ν.Α. «Λαϊκό»

21/05/2014

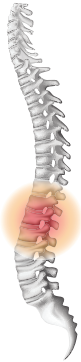
**Κ.ΜΠΟΚΗ**

Συντονίστρια-Διευθύντρια Ρευματολογικής Κλινικής, Γ.Ν.Α. «Σισμανόγλειο»

18/06/2014

**Ι. ΜΥΡΙΟΚΕΦΑΛΙΤΑΚΗΣ**

Διευθυντής ΕΣΥ, Ρευματολογική Κλινική Γ.Ν. «Ασκληπιείο Βούλας»



Παρακαλώ να με εγγράψετε στα μαθήματα Συνεχιζόμενης Ιατρικής Εκπαίδευσης που διεξάγει μέσω Διαδικτύου η Ελληνική Ρευματολογική Εταιρεία και Επαγγελματική Ένωση Ρευματολόγων Ελλάδος (ΕΡΕ-ΕΠΕΡΕ).

Όνοματεπώνυμο .....

Ειδικότητα .....

Διεύθυνση εργασίας ..... Τ.Κ. ....

Πόλη ..... Νομός .....

Τηλέφωνο/Κινητό .....

e-mail .....

- Θα επιθυμούσα ενημέρωση μέσω του e-mail μου σε θέματα που αφορούν το Internet και την Ιατρική.  
Έχω λάβει γνώση και αποδέχομαι τις οπισθογραφημένες πληροφορίες αναφορικά με τα μετεκπαιδευτικά μαθήματα στην Ρευματολογία.

**Υπογραφή**

(Γνωρίζω και συμφωνώ, βάσει του νόμου 2472/97 "δημιουργία αρχείων προσωπικών δεδομένων", την καταχώρηση των στοιχείων μου στα αρχεία της εταιρείας σας.



## Απαραίτητη προϋπόθεση για την παρακολούθηση του e-school είναι η σύνδεσή σας στο Διαδίκτυο (Internet)

### Βήμα 1:

Στον Η/Υ σας, εκκινήστε τον **Internet Explorer**

### Βήμα 2:

Γράψτε **www.sabaconnect.com/main/gsk** στο πεδίο **Address (Διεύθυνση)**

### Βήμα 3:

Πατήστε το πλήκτρο **Enter** για να ανοίξετε την σελίδα Εισαγωγής του e-Learning

### Βήμα 4:

Γράψτε το **Όνομα Χρήστη** και τον **Κωδικό Πρόσβασης**, που σας έχουν ήδη δοθεί, και κάντε κλικ στο **Enter** για να ανοίξετε την Αρχική Σελίδα του e-Learning, **“Το Πρόγραμμά μου”**

### Βήμα 5:

Στην σελίδα αυτή, θα δείτε τον τίτλο του μαθήματος που πρόκειται να παρακολουθήσετε. Κάτω ακριβώς από τον τίτλο, επιλέξτε την εντολή **«Συμμετοχή στο πρόγραμμα περιήγησης»** ή **«Attend in Browser»** εάν έχετε επιλέξει αγγλικό προφίλ. Κάντε κλικ, για να εισέλθετε μέσα στην ηλεκτρονική αίθουσα του μαθήματος

*Για οποιαδήποτε πληροφορία ή διευκρίνιση χρειαστείτε, παρακαλώ να επικοινωνήσετε με το τμήμα e-Business της GlaxoSmithKline στα τηλέφωνα: 210 6882422, 210 6882425, 210 6882426*

ΟΝΟΜΑ ΧΡΗΣΤΗ

ΚΩΔΙΚΟΣ ΠΡΟΣΒΑΣΗΣ

**Απαραίτητη προϋπόθεση για την συμμετοχή σας στο e-learning είναι:**

- ο υπολογιστής σας να διαθέτει **ηχεία** και **μικρόφωνο**
- να υπάρχει **ενεργή σύνδεση** στο Internet

Με την ευγενική χορηγία της



GlaxoSmithKline