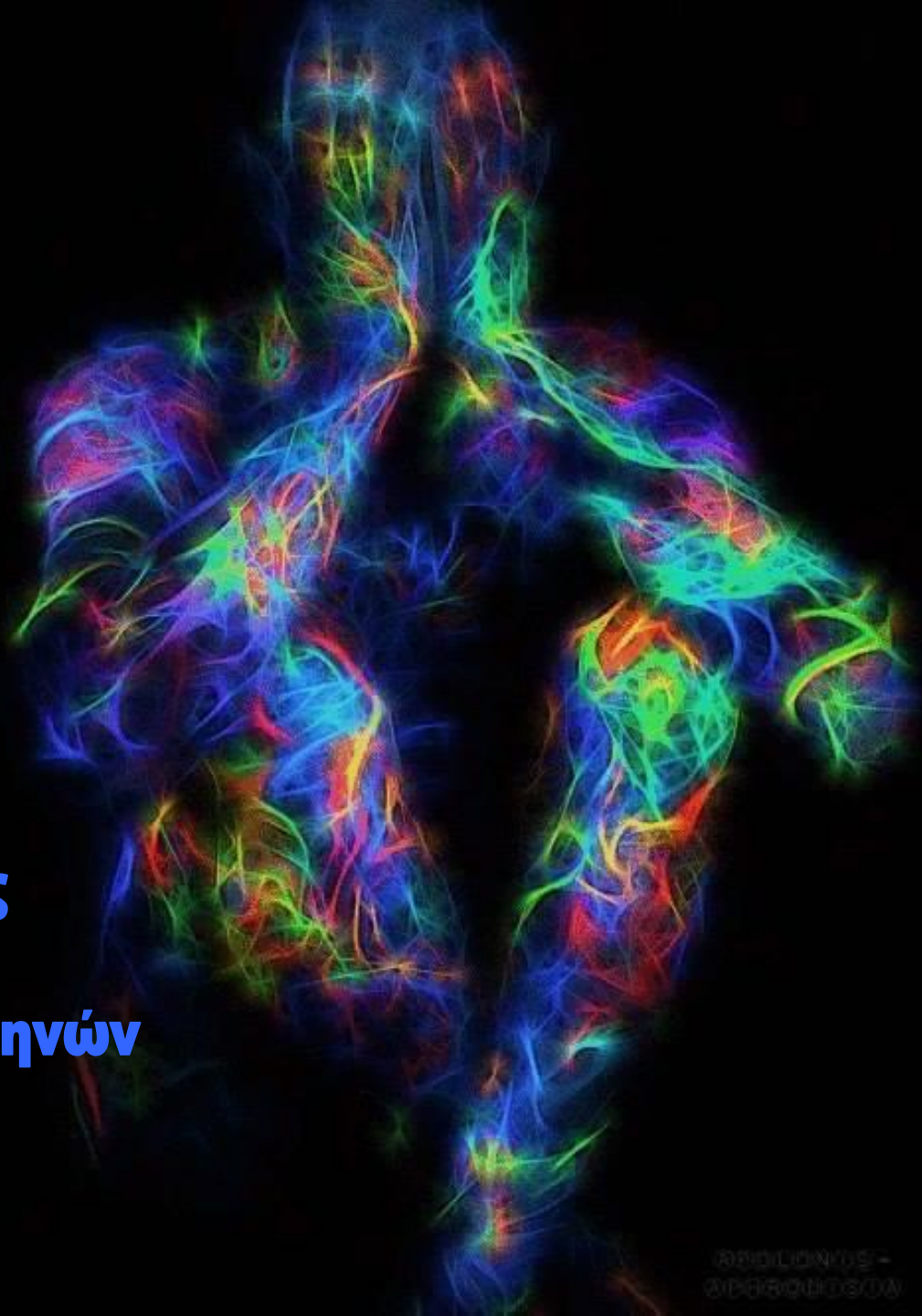


Ινομυαλγία

Εισαγωγή

Δρ Αχιλ. Ε. Γεωργιάδης
Ρευματολόγος

Διδάκτωρ Πανεπιστημίου Αθηνών
και Παρισίων





© Ron Leishman * www.ClipartOf.com/1046029

**Έχω μόνιμη σύγκρουση συμφερόντων με όλους,
διότι έχω συνεργασθεί κατά καιρούς
με όλες τις παρακάτω εταιρείες:**

**Novartis, Pfizer, Astellas, Rotta, Angellini,
Glaxo, Amgen, Menarini, Lilly, Nycomed, ITF, Βιανέξ, MSD,
Leo, Pharmacist, Roche, Chiesi, Pharmanel, Medical
και αρκετές άλλες όπως και με τον ΕΟΦ.**



Πρόκειται για μια νόσο ή σύνδρομο που χαρακτηρίζεται από χρόνια διάχυτα άλγη που συνδυάζονται με χρόνια κόπωση, διαταραχές του ύπνου, και του θυμικού!



Επιπολασμός Ινομυαλγίας



**Πρόκειται για την συχνότερη ρευματική πάθηση
μετά την Οστεοαρθρίτιδα προσβάλλοντας
σύμφωνα με τα κριτήρια ACR 1990 το 1,7% του πληθυσμού,
σύμφωνα με τα κριτήρια ACR 2010 το 1,2% του πληθυσμού**

**και σύμφωνα με τα τροποποιημένα κριτήρια ACR 2010
το 5,4% του πληθυσμού.**

**Η αναλογία ανδρών/γυναικών σύμφωνα
με τα ACR 1990 κριτήρια ήταν 13,7/1,
σύμφωνα με τα ACR 2010 κριτήρια 4,8/1**

και σύμφωνα με τα ACR 2010 τροποποιημένα κριτήρια 2,3/1

Πόσους γιατρούς επισκεφθήκατε μέχρι την διάγνωση;



Το 65% επισκέφθηκε πάνω από 5 γιατρούς διαφορετικών ειδικοτήτων

Πόσο χρονικό διάστημα χρειάστηκε μέχρι την διάγνωση;

Τουλάχιστον 5 χρόνια!

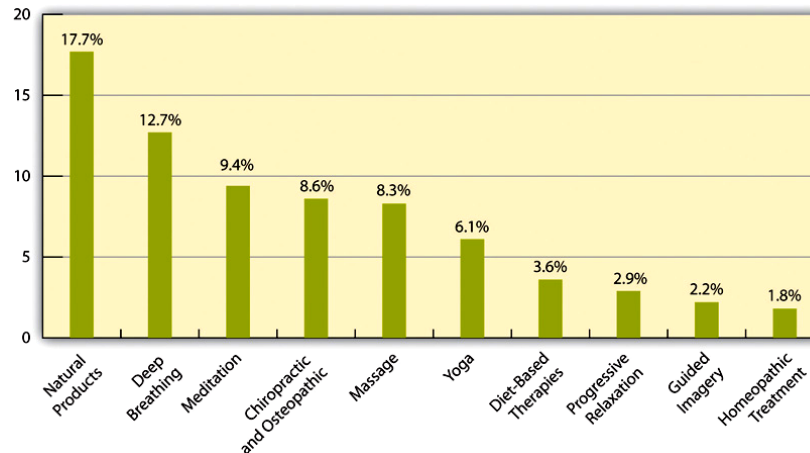


Πόσο κοστίζει η Ινομυαλγία κάθε χρόνο;



Περί τα 6000 δολάρια !!!!

Ποια είναι η πιο συνηθισμένη θεραπεία;



9 ασθενείς στους 10 καταλήγουν στην εναλλακτική ιατρική !!!!

Προ 6 μήνου έρευνα στον Καναδά

**Αφορούσε 284 ιατρούς (100 οικογενειακοί,
69 αναισθησιολόγοι, 58 φυσίατροι, 29 ρευματολόγοι, 28 νευρολόγοι)**

**Ερώτημα : Εφαρμόζετε τα κριτήρια του 1990
ή τα κριτήρια του 2010
για την διάγνωση της Ινομυαλγίας;;;**

**Αποτελέσματα : Το 51% των γιατρών χρησιμοποιούσαν
κάποια από τα διαγνωστικά κριτήρια.**

**Ενώ το 49% χρησιμοποιούσαν τη διαίσθησή τους
για να διαγνώσουν και να θεραπεύσουν την Ινομυαλγία!**

Γιατί η γνώση της Ινομυαλγίας είναι χρήσιμη στους Ρευματολόγους;;;

- 1. Το 78% των ασθενών με ΡΑ είναι γυναίκες!**
- 2. Η ινομυαλγία είναι 9 φορές περισσότερο
συχνή στις γυναίκες από τους άνδρες!**
- 3. Το 10-20% των ασθενών με ΡΑ πάσχουν από Ινομυαλγία!**



**Οι γυναίκες με Ινομυαλγία και ΡΑ σπάνια αποδέχονται
ότι έχουν βελτιωθεί με την όποια θεραπεία.
Αυτό οδηγεί σε υπερθεραπεία με αποτέλεσμα
αύξηση των παρενεργειών και του κόστους της νόσου!**



**Σε μια προσπάθεια λοιπόν
να βελτιώσουμε την κατάσταση
γράψαμε αυτό το βιβλίο
κομμάτια από το οποίο θα σας αναλύσουν
οι επόμενοι ομιλητές-συγγραφείς!**